

МЕХАНИЧЕСКИЙ БЛОКИРАТОР РУЛЕВОГО ВАЛА ГАРАНТ БЛОК
Chery Tiggo 4 Pro 829-05
Руководство по установке и эксплуатации

Номер замка	829
Марка и модель автомобиля	Chery Tiggo 4 Pro
Модельный год	2024-
Тип КПП	*
Тип усилителя руля	Электроусилитель
Тип рулевой колонки	Регулируемая по высоте и вылету рулевого колеса
Диаметр рулевого вала	ф28 мм
Оснастка и инструмент необходимые для установки блокиратора	
1. Ключ шестигранный S6	



ВНИМАНИЕ

При установленном стопоре в муфту и разблокированном штатном замке запрещается вращать рулевое колесо во избежание повреждений кронштейнов педального узла автомобиля.

Компания «ФЛИМ» придерживается политики постоянного совершенствования и оставляет за собой право изменять в интересах потребителя характеристики или составные части изделия.



МЕХАНИЧЕСКИЙ БЛОКИРАТОР РУЛЕВОГО ВАЛА ГАРАНТ БЛОК Chery Tiggo 4 Pro 829-05 Руководство по установке и эксплуатации

Примечания

- а) Конусообразная часть стопора исключает полный оборот рулевого вала.
- б) При установке блокиратора рулевого вала (далее по тексту «БРВ») учитывайте крайние положения регулируемой рулевой колонки по высоте и длине (РРК/В/Д).
- в) При необходимости закрепите жгут проводов как можно дальше от зоны перемещения стопора.



Фото №1

Сравните фотографию рулевого вала и педального узла с обстановкой в автомобиле.



Фото №2

Муфта крепится в верхней части рулевого вала под панелью вплотную к верхнему карданному соединению.
Окончательная затяжка четырех винтов М8 допускается моментом от 3,5 кгс м до 4,0 кгс м.

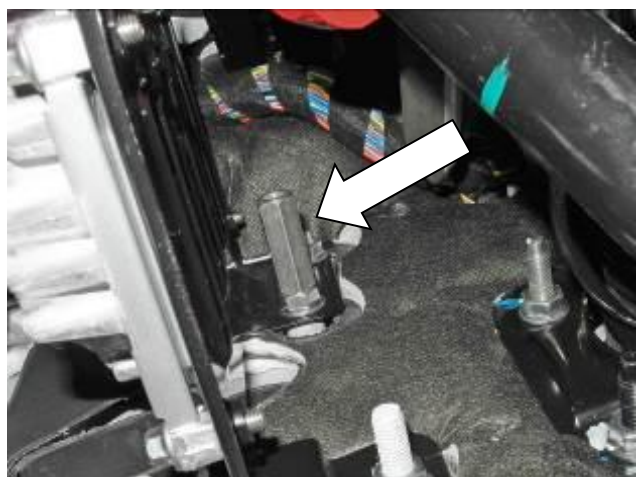


Фото №3

На верхнюю шпильку крепления кронштейна ЭБУ установите кронштейн ограничительный (фото №3).
Окончательная затяжка кронштейна допускается моментом от 0,5 кгс м до 1,0 кгс м

МЕХАНИЧЕСКИЙ БЛОКИРАТОР РУЛЕВОГО ВАЛА ГАРАНТ БЛОК Chery Tiggo 4 Pro 829-05 Руководство по установке и эксплуатации

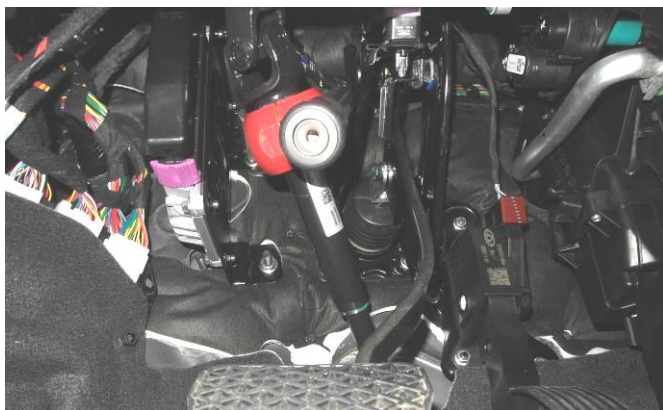


Фото №4

Стопор вставляется в продольном направлении со стороны накладки педали тормоза (расположение паза муфты: справа). Конусообразная часть стопора фиксируется около левой стенки кронштейна педали тормоза. Угловой сектор поворота рулевого колеса (амплитуда) при разблокированном штатном замке примерно ~20-25 градусов.

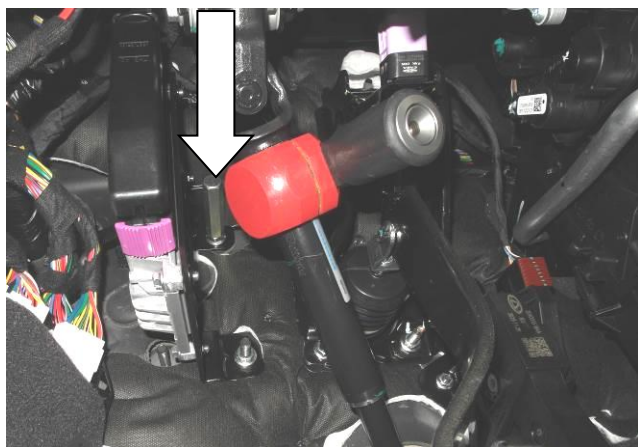


Фото №5

При повороте рулевого колеса влево конусообразная часть стопора упирается в ограничительный кронштейн.



Фото №6

При повороте рулевого колеса вправо конусообразная часть стопора упирается в левую стенку кронштейна педали тормоза.

**МЕХАНИЧЕСКИЙ БЛОКИРАТОР РУЛЕВОГО ВАЛА ГАРАНТ БЛОК
Chery Tiggo 4 Pro 829-05
Руководство по установке и эксплуатации**



Фото №7

При установке БРВ учитывайте положение рулевого колеса (расположение спиц руля), так как штатной блокировки руля нет.