

**МЕХАНИЧЕСКИЙ БЛОКИРАТОР РУЛЕВОГО ВАЛА ГАРАНТ БЛОК  
Toyota Rav4 087-01  
Руководство по установке и эксплуатации**

Номер замка	087
Марка и модель автомобиля	Toyota Rav4
Модельный год	2013-
Тип КПП	*
Тип усилителя руля	Электроусилитель
Тип рулевой колонки	Регулируемая по высоте и вылету рулевого колеса
Диаметр рулевого вала	23мм
<b>Оснастка и инструмент необходимые для установки блокиратора</b>	
1.Ключ шестигранный S8	



**ВНИМАНИЕ**

При установленном стопоре в муфту и разблокированном штатном замке запрещается вращать рулевое колесо во избежание повреждений кронштейнов педального узла автомобиля.

Компания «ФЛИМ» придерживается политики постоянного совершенствования и оставляет за собой право изменять в интересах потребителя характеристики или составные части изделия.



# МЕХАНИЧЕСКИЙ БЛОКИРАТОР РУЛЕВОГО ВАЛА ГАРАНТ БЛОК Toyota Rav4 087-01 Руководство по установке и эксплуатации

## Примечания

- а) Рукоятка и конусообразная часть стопора исключает полный оборот рулевого вала.
- б) При установке блокиратора рулевого вала (далее по тексту «БРВ») учитывайте крайние положения регулируемой рулевой колонки по высоте и длине (РРК/В/Д).
- в) После установки муфты необходимо произвести доработку кожуха пластикового. Установленный на штатное место пластиковый кожух не должен мешать установке и изъятию стопора из муфты



Фото №1

Перед установкой демонтируйте пластиковый кожух в районе педального узла, закрывающий доступ к рулевому валу.



Фото №2

Сравните фотографию рулевого вала и педального узла с обстановкой в вашем автомобиле.

## МЕХАНИЧЕСКИЙ БЛОКИРАТОР РУЛЕВОГО ВАЛА ГАРАНТ БЛОК Toyota Rav4 087-01 Руководство по установке и эксплуатации

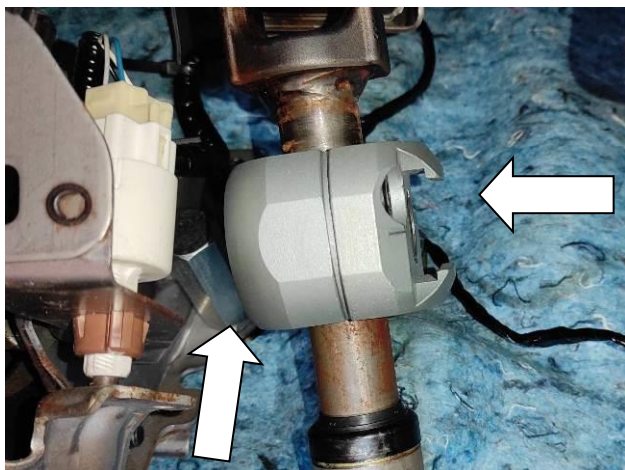


Фото №3

Муфта крепится в средней части рулевого вала, на 20 мм ниже шарнира карданного соединения, (Расположение двух винтов по оси вала вверх) (расположение паза муфты: справа).

**Окончательная затяжка двух винтов М8 допускается моментом от 7,5 кгс м до 8,0 кгс м (последовательно).**

На правую нижнюю шпильку крепления pedalного узла тормоза установите ограничительный кронштейн, предварительно открутив штатную гайку. Для предотвращения скручивания рекомендуется нанести на резьбовую часть анаэробный герметик. Окончательная затяжка допускается усилием **от 1,0 кгс м до 1,5 кгс м**

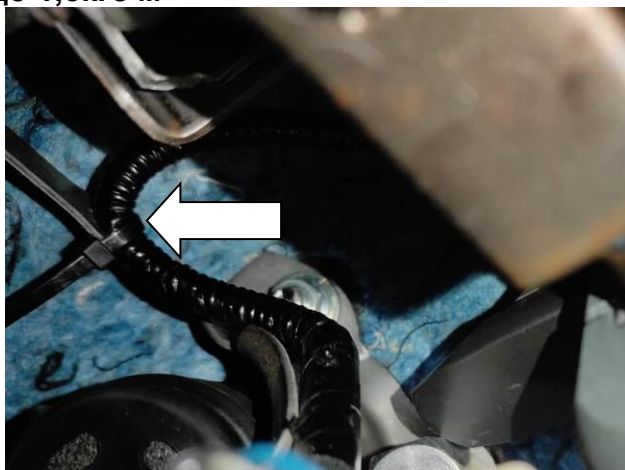


Фото №4

Жгут проводов закрепите стяжками как можно дальше от зоны перемещения стопора.



Фото №5

Стопор вставляется в продольном направлении со стороны накладки педали тормоза. Конусообразная часть стопора фиксируется около передней стенки кузова. Угловой сектор поворота рулевого колеса (амплитуда) при разблокированном штатном замке ~75 градусов.



# МЕХАНИЧЕСКИЙ БЛОКИРАТОР РУЛЕВОГО ВАЛА ГАРАНТ БЛОК Toyota Rav4 087-01 Руководство по установке и эксплуатации



Фото №6

При повороте рулевого колеса вправо рукоятка стопора упирается в кронштейн крепления педального узла тормоза.

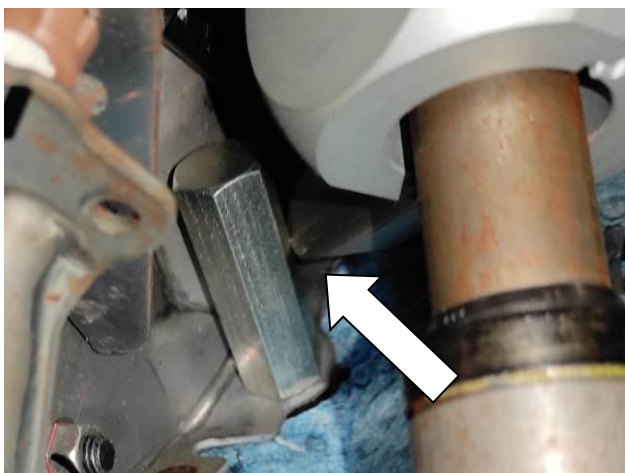


Фото №7

При повороте рулевого колеса влево конусообразная часть стопора упирается в ограничительный кронштейн.



Фото №8

При установке БРВ учитывайте положение рулевого колеса (расположение спиц руля), так как блокирование рулевого вала на штатный противоугонный замок происходит через 45.